

News Release

プルデンシャル生命保険株式会社

〒100-0014 東京都千代田区永田町2-13-10 プルデンシャルタワー
https://www.prudential.co.jp/



Prudential

2021年9月6日

プルデンシャル生命保険株式会社

お客様のライフステージの進展に伴い、 ライフプランナーが「Partner for Life」として安心を提供し続けるサービスを拡充 — ライフイベントを踏まえ経済的なリスクを可視化するオリジナルツールを導入 —

プルデンシャル生命保険株式会社(代表取締役社長 濱田 元房)はこのたび、お客様のライフステージの進展に伴って、ライフプランナー(営業社員)が安心を提供し続けるためのサービスを拡充いたします。

当社は、ライフプランナーによるコンサルティングを通じて、お客様一人一人にオーダーメイドの生命保険をご提案するという独自のビジネスモデルを創業よりひと筋に貫き、多くのお客様のご支持をいただいております。また、ライフプランナーは「Partner for Life」の考えのもと、お客様の人生に長く寄り添うことを使命としております。

その結果として、当社は外部調査機関の顧客満足度調査において、「契約後の満足度」である保全部門で6年連続、請求部門で7年連続のナンバーワンの評価(※)をいただいております。

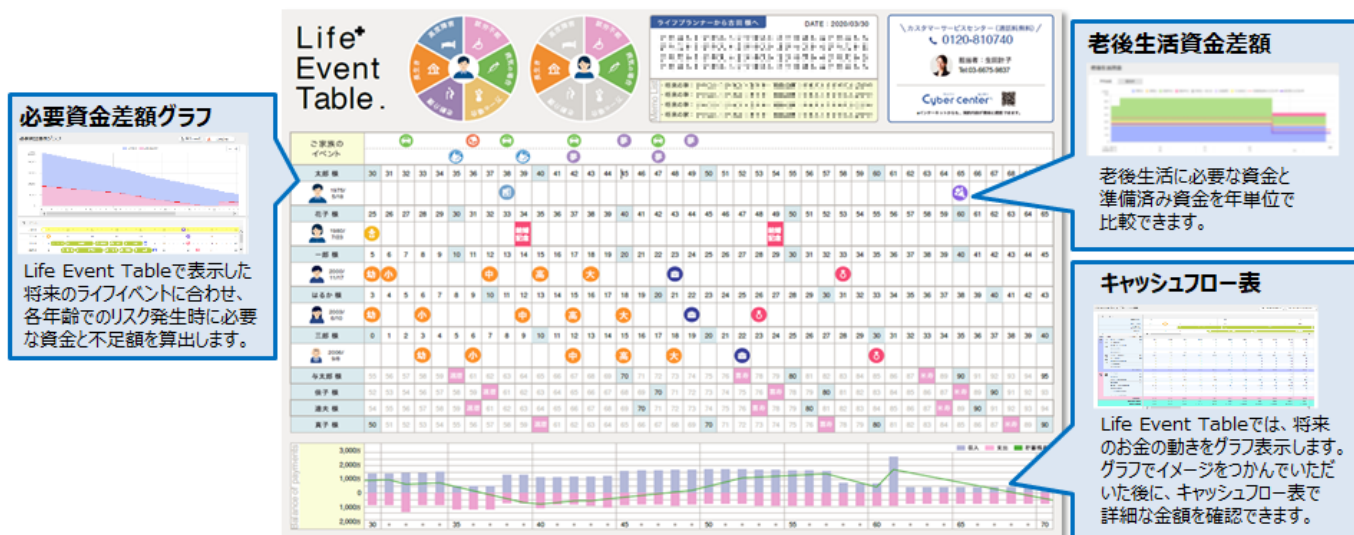
このたび、これまで以上にライフプランナーが「Partner for Life」として長期にわたって経済的な保障と心の平和をお届けするため、より幅広い経済的なリスクを可視化できるツールを導入し、「Partner for Life」をテーマとするイメージ動画の公開を行いましたので、以下の通りお知らせいたします。

■「LIPS-J (Life Insurance Planning Service - Japan)」 ※特許出願中(特願 2021-009507)

お客様の人生に必要なお金をシミュレーションして“見える化”

お客様の将来を可視化してリスクシミュレーションを行い、ライフイベントや世帯の収支バランスを踏まえて必要な保障を計算するオリジナルツール「LIPS-J (Life Insurance Planning Service - Japan)」を導入いたしました。

コンサルティング時にライフプランナーが下図のような表を用いて、将来必要なお金や保障をお示しいたします。お客様が希望されるタイミングで、複数のシミュレーションをすることができるため、長寿社会におけるライフステージの多様化にもきめ細かなコンサルティングで対応してまいります。



■「Partner for Life」をテーマとした WEB 動画 4 編

ライフプランナーがつなぐ親子の想い「A life with you」

「Partner for Life」のサービス拡充を機に、長きにわたりお客さまご家族の人生に寄り添うライフプランナーの姿を描いた WEB 動画「A life with you」の配信を開始いたしました。

動画では、さまざまなライフステージの変化において、父と娘が互いを想い合い、その想いを生命保険やライフプランナーへと託します。弊社のコーポレートメッセージである「愛をお預かりする、愛をお届けする。」にもごぞいますように、ご契約に込められた「愛」をお預かりし、その「愛」をご家族にお届けするため、ライフプランナーは「Partner for Life」としてお客さまご家族の身近な存在であり続けたい、人生の価値観を共有いただける存在になりたいとの想いを込めました。



WEB 動画は当社ホームページの特設サイトおよび YouTube 公式チャンネルよりご覧いただけます。

特設サイト URL: https://www.prudential.co.jp/partner_for_life.html

※顧客満足度調査について

<調査概要>

■J.D. パワー 2021年 生命保険保全手続満足度調査*1、生命保険金請求対応満足度調査*2

■調査実施時期: 2020年11月中旬～12月上旬 ■調査手法: インターネット調査

■出典: <https://jdpower-japan.com>

*1…請求以外の手続き・問い合わせをした顧客7,253名からの回答による。

*2…保険金・給付金の申請手続きを行った顧客6,771名からの回答による。